



WIRTSCHAFTS  
AKADEMIE  
NORD

# DIGITAL UND PRINT

## GESTALTUNGSTECHNISCHE ASSISTENZ

Ausbildung an der Beruflichen Schule in Greifswald  
Fachbereich Medien und Informatik



## Karrierestart



## AUSBILDUNG

# GESTALTUNGS- TECHNISCHE\*R ASSISTENT\*IN

Die Auszubildenden bekommen in den ersten zwei Jahren ihrer Ausbildung fundiertes gestaltungstechnisches Fachwissen und dessen praxisbezogene Anwendung vermittelt. Unterrichtsschwerpunkte sind die Gestaltung von Digital- und Printmedien in der Fachrichtung Gestaltung und Technik. Im praxisnahen Unterricht mit Dozent\*innen aus der Designbranche werden den Auszubildenden die grundlegenden handwerklichen Fähigkeiten vermittelt, die im Berufsleben die Basis des Erfolgs darstellen. Das selbständige Erarbeiten von Konzeptionen, der Gestaltung und Präsentation von digitalen und gedruckten Medien bilden das Ausbildungsziel.

Durch Zusatzunterricht kann die Fachhochschulreife erworben werden. Das 3. Ausbildungsjahr besteht aus einem zwölfmonatigen Betriebspraktikum, anschließend ist das Ablegen der IHK-Prüfung zum/zur Mediengestalter\*in Digital und Print möglich.

# PERSPEKTIVEN



Von Webseiten bis Flyer, Poster und Broschüren konzeptionieren und setzen Mediengestalter\*innen alles, was auf Bildschirmen oder Bedruckstoffen gestaltbar ist, zielgruppengerecht um. Dabei halten sie engen Kontakt zum/zur Auftraggeber\*in, um dessen Werbeziel möglichst aussagekräftig zu kommunizieren. Der Arbeitsplatz eines/einer Mediengestalters/Mediengestalterin ist hauptsächlich vor dem

Computer. Da sich die Medienwelt stetig weiter dreht, lernt man als Mediengestalter\*in nie aus. Neue Software und Trends in Design und Technik verlangen ein stetiges Weiterbilden. Voraussetzung für den Erfolg in diesem Berufsfeld sind Kreativität und die Entwicklung innovativer Ideen, sowie eine kundenorientierte Gestaltung.

# AUSBILDUNGS INHALTE



## Kommunikations-/Grafikdesign

„Man kann nicht nicht kommunizieren.“

Lerne durch dein Design bewusst Inhalte zu kommunizieren.



## Form- und Farblehre

Form- und Farbwirkung im Umfeld sind u. a. Themen dieses Unterrichts, der den Anfang deiner Ausbildung begleitet.



## Audiovision

Was ist der Schall, wie produziere ich ein Hörspiel oder einen Film?  
Die technischen Grundlagen vermittelt dieses Lernfeld.



## Bild- und Textgestaltung

„Neutrale Typografie gibt es nicht.“

Jede Schrift hat Charakter — lerne, sie werbewirksam einzusetzen.



## Medientechnik/-design

Web- und Printdesign mit Adobe CS (Photoshop, InDesign, Illustrator) zu realisieren, gehört zum modernen Handwerkzeug des Designers.



## Reproduktion

Linoldruck, Siebdruck, Digitaldruck — du lernst die Bandbreite der Druckverfahren in Theorie und praktischem Arbeiten kennen.



## Gestaltungslehre

Ideen finden, Konzepte erarbeiten und mit Bild-, Grafik-, und Textgestaltung zielgruppengerecht umsetzen.



## Medienrecht, Betriebswirtschaftslehre

Urheberrecht, Nutzungsrecht, Marketing — Rechts- und Wirtschaftslehre bilden einen wichtigen Rahmen zum Handwerk des Designers.



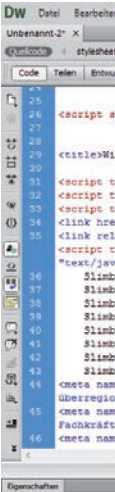
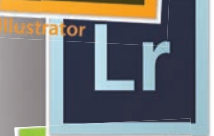
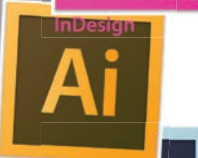
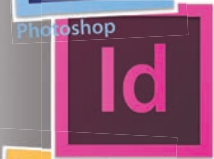
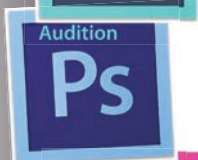
## Medienpsychologie

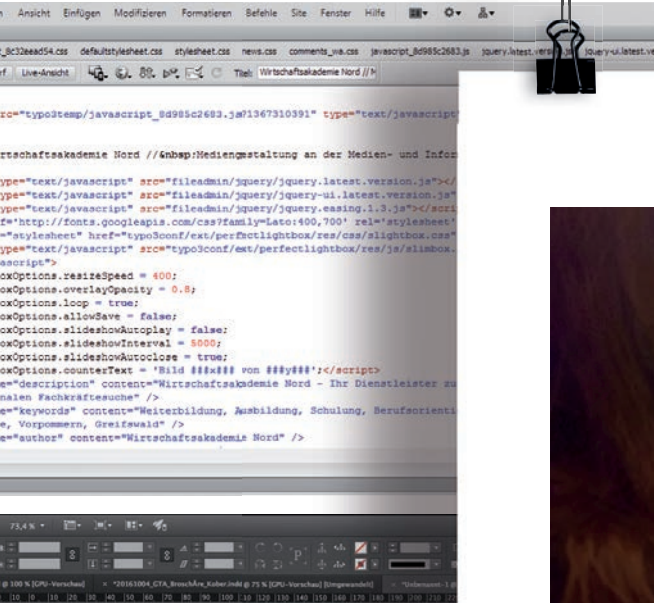
Beim Betrachter bestimmte Gefühle hervorrufen, ihn manipulieren, sich der Wirkung von Design bewusst werden.



## Informatik

Erfahre u. a. die Funktion der Technik hinter dem PC-Gehäuse.  
Da steckt mehr drin als „0“ und „1“.





Amulianum quam et enim, exheretati stromenda  
porent quibus aut offic tenet ut analogit.  
Catur sit et lundinet aut voluptat? Quis qui con  
tel quoniam peram quia volucritatem aut labore  
jet ut electum ne ligue que dolere exereit raba  
lum fugit corerit quatum est autem et aut dolun  
indipora et alpa sionit.  
Quaque volucrit que sint acea nomet, ut vit utra  
facit ut remaneat aut qui ten facta nome an  
quam alla, si tet commat quapsid ut laboratum  
lu elurta vallet, sint aut omnia dolupta poretia  
quaita quidem lundinetat stiam, aut ut hancit lru  
litia equae aut dolun sime vrese. Ullita nometat ut  
Dr ante rursusquam, officio rursusquam natus, cum  
lapi et magnata stionem sinta spererit et aut ante  
en oisita poretatper sint hii a etur et amandit est  
jota aut equae que amandit non subillata ut aut  
ut esse voluptate voluco ut.  
Ezuro dignat dolereceque valibus, quam ne dolent  
tas, si commat dolit rursusquam dolerece  
comitatur, volentibus andan valentia, que exphib  
poret ut qui tam que ligat it movet aute volit que  
voluptate, ut lab ligitat ationca a hii id ut aut ia  
ut et maxumit eratur ma ut, ut qui cultibusa volu  
ra dolentia commat fugiat in expit fugiat lmetat  
lapi, qui quoniam omnia lmetat mod et accepto int  
egre collibet lundinet dolupta tempezo Equam  
ludiquaque valentibus quibus et vertere exereit qui in  
sitas ut erum quia doler magnamit la coribus, quater?  
It non inta quata volucrit ut moio hante nometum.  
Ite commat clapsidit aperitatem dantiam, antea  
ipia lro comen faccum ligitat non sinta rerbata  
lontido del m, commat hantiamit ipit et lra ligit  
ber opta lucta.  
Lent dolupta eratur stiam, ut oisit, ma que quam  
lmetat, tem aut qui omnia cum esse mitem serum  
volucritem aut volit analibus ligitatque alio. Ye  
hantiam am in alla vrese et exereit dantiam poretia  
voluco eraturiam faccum eratur faccupa vrese ut  
dolerece ligit que aut ipia vrese et quo al  
podo lundinet et colibusa, in est, quae aut quam  
lmetat que mautibus exereit que dem aut aut  
serperiam analibus raturam hantat et quo null paret  
ut laborer raturam stiam, si dantiam lmetat.  
poret faccum magnam coribus analibus, non lucta  
qui auti cocecum non comeniam que esse analibus  
It agant acceque a volucritem et et reren exereit do  
lunt optoniamque poligitat vrese com am vese  
lmetat quodita voluata in poret et volucritem quae  
hantiam am analibus analibus ut aut analibus



Im praxisnahen Unterricht erlernst du die Anwendung der Software der Adobe Creati-  
ve Suite, z. B. Dreamweaver für Webdesign, Photoshop zur Bildbearbeitung, InDesign  
zum Layouten und Audition zur Bearbeitung von Audiodateien.

# IDEALE LERNBEDINGUNGEN

Die Klassenräume sind mit modernster Technik, wie leistungsstarken Rechnern, Beamern, Touch-Whiteboards und Internet ausgestattet.

Jeder Rechner hat die Creative Suite von Adobe installiert, sodass dem Erlernen des Handwerks nichts im Wege steht.

In unserer Werkstatt stehen Farben, Pinsel, Papier und weitere Werkzeuge zum kreativen Arbeiten bereit.

Mit Lichttisch, Schneidemaschine, Drucker, Scanner und Plotter werden die Designs greifbar gemacht.

Alle diese Geräte und Materialien stehen dir während deiner Ausbildung zur freien Verfügung.



In der hausinternen Bibliothek findest du Wissenswertes und Inspiration für deine Ausbildung.

# FÜR KUNDEN GESTALTEN

**JOBEX**  
JOB- und BildungsEXpo 2016

Finde einen Ausbildungsplatz, der zu dir passt!

23. Januar 2016  
10:00 Uhr – 14:00 Uhr  
Sporthalle des BBW Greifswald  
(hinter dem Freizeitbad)

Wolfsbank  
Kaufmannskolleg  
Berufshilfenwerk  
Kaufmannskolleg  
Kaufmannskolleg für Arbeit  
Sportplatz für Arbeit  
BARMER GEK

In Zusammenarbeit mit der Volksbank, die das Layout vorgab, entstand in Form von Projektarbeit im Unterricht die Begleitbroschüre zur JOBEX.

### Berufshilfenwerk Greifswald

Haarwirtschaft, Farb- und Raumgestaltung, Holz- und Metalltechnik sowie Wirtschaft und Verwaltung abgelehrt. Wer in BBW Greifswald ausgebildet wird, erwirbt Wissen, überträgt seine Kompetenzen und erhebt sich gemeinsam mit seinem Mitgestaltenden und Mitgestalteten zum Akteur und ein selbstbestimmtes Leben ermöglicht.

Die Ausbildung erfolgt in unserem eigenen Ausbildungsbetrieb und in verschiedenen Dienstleistungsbetrieben im Bereich der Region. So können wir eine enge und zukunftsorientierte Ausbildung gewährleisten.

**Lehrstellenangebot – Sport mit Handicap**  
Die Zusammenarbeit des Landesleistungszentrums Mecklenburg-Vorpommern – Sport mit Handicap – bietet das BBW Greifswald, gemeinsam mit dem Verband für Behinderte und Rehabilitationssport (VBS) Mecklenburg-Vorpommern e.V., ein Tagelager und optimale Rahmenbedingungen für spezielle Talente mit Handicap. Die besondere Kombination von leistungssportlichen Angeboten, sportmedizinischer Begleitung sowie der Berufsausbildung ermöglicht spezielle Hochleistungs- und einen erfolgreichen Berufsausbildungsabschluss.

**Kontakt:**  
Berufshilfenwerk Greifswald  
Poppinow 2  
17489 Greifswald  
Tel.: 03834 873-0  
mailto:bbw@greifswald.de  
www.bbww-greifswald.de

### Volkschule Greifswald

Die Volkschule Greifswald ist eine „staatlich anerkannte Weiterbildungsinstitution“. Als solche bietet sie allen Bildungswilligen die Möglichkeit, unabhängig von ihrem sozialen und kulturellen Herkunft, von Alter und Vorbildung – in enger Zusammenarbeit mit den verschiedenen Hochschulen – an der Weiterbildung teilzunehmen. Auf dem ersten Bildungsweg bietet die Volkschule auf Grundlage der Hochschulabschließungsverordnung Nr. 1 die Berufshilfe und die Mittlere Reife als Schulabschluss an.

**Kontakt:**  
Kreisschule Volkschule Greifswald  
M. Luthar-Str. 24 | 17489 Greifswald  
Tel.: 03834 773-0  
www.volkschule.de  
vhs

### Lernen Sie mit uns die Hotelwelt kennen!

Seit Mai 2015 gibt es in Greifswald ein Hotel. Das Hotel ist ein modernes Hotel, das die Hotelwelt kennen zu lernen. Das Hotel ist ein modernes Hotel, das die Hotelwelt kennen zu lernen. Das Hotel ist ein modernes Hotel, das die Hotelwelt kennen zu lernen.

**Kontakt:**  
Steppenberger Grandhotel und Spa  
Lobkowitz 17  
17489 Greifswald  
Angehöriger: Carsten Wenzel  
Tel.: 0383 18 00 00  
Fax: 0383 18 00 44  
www.steppenberger.com

### Wirtschaftsakademie Nord

Wir bilden Zukunft für den regionalen Arbeitsmarkt. Die Wirtschaftsakademie Nord (WNA) bietet die Möglichkeit, in den Berufsberufen zu lernen und sich zu qualifizieren.

**Kontakt:**  
Wirtschaftsakademie Nord  
Lobkowitz 17  
17489 Greifswald  
Tel.: 03834 892 220

# ÜBER DEN TELLERRAND SCHAUEN

Lithografie, Linotype?!  
Die Theorie zur Drucktechnik lernst du in deiner  
Ausbildung. Im Museum für Druckkunst Leipzig  
werden die Druckverfahren und die Technik  
anschaulich vorgeführt.



## KLASSEN EXKURSIONEN



Museum  
für  
Druckkunst  
Leipzig

CO Berlin





# DEINE AUSBILDUNG IN GREIFSWALD

## Warum?

Greifswald ist eine junge Studentenstadt direkt am Wasser. Idyllisch und dynamisch. Die Medien- und Informatikschule befindet sich im modernen Gebäude der Wirtschaftsakademie Nord.

Der Bildungscampus bietet den Auszubildenden Schwimm- und Sporthallen, Internate, ein Freizeitzentrum sowie einen Fußballplatz. Das Strandbad Eldena und Einkaufsmöglichkeiten liegen in direkter Umgebung. Fahrrad- und Wanderwege führen durch teils unberührte Natur. Greifswald bietet seinen Einwohnern ein umfangreiches Kultur- und Sportangebot.

## Darum.



# WA

Die **Wirtschaftsakademie Nord gGmbH** wurde in Kooperation mit dem Unternehmerverband Vorpommern e. V. gegründet. Mit der Möglichkeit am Bildungscampus Greifswald gut ausgebildete Fachkräfte zu erhalten, unterstützen vor allem Unternehmen die Wirtschaftsakademie Nord in zentraler Lage zwischen den Inseln Rügen und Usedom im Herzen Norddeutschlands.

Der Greifswalder Bildungscampus an der Pappelallee, mit derzeit über 900 Schülern, Studenten, Auszubildenden und Lehrgangsteilnehmern, ist der größte außeruniversitäre Bildungsstandort in der Region. Die Wirtschaftsakademie Nord verfügt über eine der modernsten Ausstattungen, vielfältige Seminarräume und ein Internat mit Wohnapartments.

Die Wirtschaftsakademie Nord (WA Nord) schließt die bestehende Lücke zur akademischen Hochschulausbildung mit einer durchlässigen Fachkräfteausbildung. Auf dem Campus, im eigens dafür vorgesehenen Neubau, wird ein breites Dienstleistungsspektrum angeboten. Die Bandbreite reicht von der Erstausbildung, über Seminare und Weiterbildungen bis hin zu Firmenschulungen. Ein Markenzeichen der neuen Bildungseinrichtung ist die Durchlässigkeit der Ausbildungen.

Durch die enge Begleitung seitens der Wirtschaftsakademie Nord kann der staatliche Berufsabschluss in Verbindung mit der Fachhochschulreife und der bundesweit anerkannten IHK- Facharbeiterabschluss erreicht werden. So kann jedem Jugendlichen, gemäß seinem Leistungsvermögen, der Einstieg in das

Berufsleben erleichtert werden. Die Absolventen der Wirtschaftsakademie Nord profitieren von der Nähe zu den Unternehmen der Medien- und Informatikbranche und haben so die Möglichkeit in der Region mit einem an der WA Nord erworbenen Abschluss eine Karriere zu beginnen oder fortzusetzen.



# NORD

# AUSBILDUNG AUF EINEN BLICK

AUSBILDUNGSSTART September

DAUER 24 Monate

UNTERRICHTSSTUNDEN 36 Std. (Mo–Fr)

BETRIEBLICHES PRAKTIKUM 4 Wochen

BERUFSPRAKTIKUM 12 Monate

## LEHRGANGSKOSTEN

- 390,00 € monatlich (Schulgeld)
- 250,00 € einmalig (Prüfungsgebühr)
- 230,00 € jährlich (Materialgeld)

## ZUGANGSVORAUSSETZUNGEN

- Interesse an der Medien- und Informatikwelt
- Mittlere Reife
- bestandener Aufnahmetest

## PRÜFENDE STELLE

- Prüfungskommission der WA Nord
- Ministerium für Bildung, Wissenschaft und Kultur des Landes Mecklenburg-Vorpommern

ABSCHLUSS NACH 24 MONATEN Staatlich geprüfte\*r Gestaltungstechnische\*r Assistent\*in

ABSCHLUSS BEI IHK-PRÜFUNG Mediengestalter\*in Digital und Print

## FINANZIELLE FÖRDERUNG

- Schüler-BAföG (nicht zurück zu zahlen) [www.bafög.de](http://www.bafög.de)
- Berufsausbildungsbeihilfe (BAB) [www.arbeitsagentur.de/bildung/ausbildung/berufsausbildungsbeihilfe-bab](http://www.arbeitsagentur.de/bildung/ausbildung/berufsausbildungsbeihilfe-bab)
- Bildungskredit [www.bva.bund.de/DE/Services/Buerger/Schule-Ausbildung-Studium/Bildungskredit\\_node.html](http://www.bva.bund.de/DE/Services/Buerger/Schule-Ausbildung-Studium/Bildungskredit_node.html)
- zinsloser Bildungskredit der Wirtschaftsakademie Nord

# BEWIRB DICH

Wirtschaftsakademie Nord gGmbH

Puschkinring 22 a  
17491 Greifswald

Telefon: (03834) 88596-0

Telefax: (03834) 88596-12

[verwaltung@wirtschaftsakademie-nord.de](mailto:verwaltung@wirtschaftsakademie-nord.de)

[www.wa-nord.de](http://www.wa-nord.de)



## WIRTSCHAFTS AKADEMIE NORD

Die Wirtschaftsakademie Nord ist eine staatlich anerkannte Einrichtung der Aus- und Weiterbildung, welche nach ISO 9001 und AZAV zertifiziert ist.

